

Prise en charge des personnes malades (SS)

Les personnes atteintes par la drépanocytose doivent impérativement bénéficier d'un suivi régulier dans des centres spécialisés. Seul ce suivi permet de diminuer la fréquence ou de minorer la gravité des complications.

Tous les services d'accueil et d'urgence de ces hôpitaux peuvent recevoir des drépanocytaires 24 h/24.

Pédiatrie

Hôpital Armand-Trousseau
26, avenue du Docteur-Arnold-Netter
75012 Paris
Tél.: 01 44 73 69 09

Hôpital Necker
149-161, rue de Sèvres
75015 Paris
Tél.: 01 44 49 56 09

Hôpital Robert-Debré
Point bleu, niveau -1
48, boulevard Sérurier
75019 Paris
Tél.: 01 40 03 24 22

Adultes

Hôpital Tenon
4, rue de la Chine
75020 Paris
Tél.: 01 56 01 66 11

Hôpital Henri-Mondor
51, avenue du Maréchal-de-Lattre-de-Tassigny
94000 Créteil
Tél.: 01 49 81 24 40

Pédiatrie et adultes

Hôpital Kremlin-Bicêtre
78, rue du Général-Leclerc
94270 Le Kremlin-Bicêtre
Tél.: 01 45 21 32 98

ASSISTANCE PUBLIQUE  HÔPITAUX DE PARIS

Les associations partenaires

DRÉPANOCYTOSE

Pour connaître les horaires des permanences assurées par ces associations, appelez-nous au :
01 45 82 50 00

OILD

21, rue Godefroy
92800 Puteaux
Tél.: 01 49 01 13 54

SOS GLOBI PARIS

Maison des associations
181, avenue Daumesnil
75012 Paris
Tél.: 06 60 63 48 66

DREPAVIE

5, rue Saint-Benoît
75006 Paris
Tél.: 03 88 61 14 03

APIPD

5, rue de Belzunce
75010 Paris
Tél.: 01 40 10 02 49
Adresse postale :
7 ter, rue Edouard-Vaillant
93400 Saint-Ouen

HÉRÉDITÉ



Comment se rendre au CIDD ?

15/17, rue Charles Bertheau
75013 PARIS
Tél. : 01 45 82 50 00

DÉPISTAGE



Ouvert du lundi au vendredi de 9h00 à 16h30

MAIRIE DE PARIS
DIRECTION DE L'ACTION SOCIALE, DE L'ENFANCE ET DE LA SANTÉ
SOUS-DIRECTION DE LA SANTÉ

paris info  Paris.fr
Le 3975*
Journal à Paris
l'anneaux lumineux
mairie
*Coût d'un appel local à partir d'un poste fixe tout compris à notre opérateur.

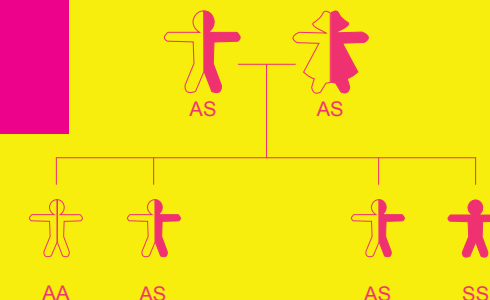
Santé

MAIRIE DE PARIS 

CIDD

Centre d'information et de dépistage de la DRÉPANOCYTOSE

DASES-MISSION COMMUNICATION/ADP-OCTOBRE 2008- 44.08.D.S.TT.DA



La drépanocytose est une maladie grave, d'origine génétique, transmise par les deux parents. Plus de 300 000 enfants atteints de cette maladie naissent tous les ans dans le monde. En France, on compte 10 000 malades dans l'Hexagone, 2 000 en Martinique et 1 500 en Guadeloupe. 350 enfants malades naissent chaque année, principalement en Île-de-France et dans les Antilles.

Qui est concerné ?

Cette maladie survient surtout chez les personnes originaires d'Afrique. On la retrouve aussi en Italie du Sud, en Grèce, au Proche-Orient, au Brésil, en Inde, aux Antilles et en Amérique du Nord.

Chaque personne fabrique l'hémoglobine en fonction de codes contenus dans ses gènes qui lui ont été transmis par son père et sa mère. Un individu peut hériter de deux codes normaux : il est dit AA et seule l'hémoglobine normale est fabriquée. Un individu qui hérite de deux codes anormaux ne fabriquera que de l'hémoglobine S. Il est dit SS. Chez un individu qui a hérité d'un code normal et d'un code anormal, l'hémoglobine sera un mélange des deux formes d'hémoglobine, il est AS.

Seuls les sujets SS sont malades. Les sujets AS sont bien portants mais lorsque les deux parents sont AS, le risque pour eux d'avoir un enfant gravement malade est de un sur quatre, à chaque naissance. Il est donc important de se faire dépister.

La Mairie de Paris, en collaboration avec l'Assistance Publique-Hôpitaux de Paris et les associations de malades, offre désormais un lieu spécifique pour le dépistage de la drépanocytose, l'information sur la maladie et le soutien des familles.

On peut être concerné par la drépanocytose sans pour autant avoir les signes de la maladie mais il y a risque de transmission à ses enfants.

- Vous pensez être concerné ;
- vous envisagez d'avoir des enfants bientôt ou plus tard ;
- vous voulez des informations complémentaires ;
- un membre de votre famille est atteint de la maladie et vous souhaitez en parler avec les associations ou avec un médecin.

**venez nous voir...
Nous sommes à votre disposition.**

**Dépistage gratuit
(simple prise de sang, sans rendez-vous)
du lundi au jeudi de 9 h à 16 h 30
le vendredi de 9 h à 11 h 30.**

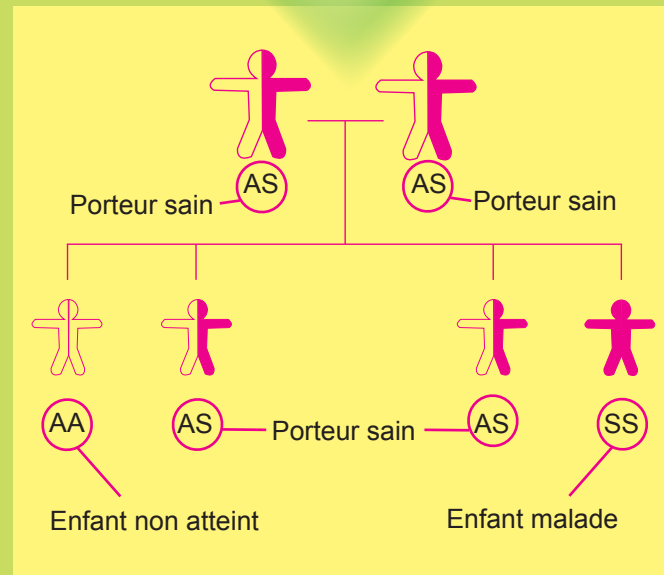
- Entretien avec un médecin et avec les associations de malades.
- Soutien psychologique et juridique.

La drépanocytose qu'est-ce que c'est ?

L'hémoglobine est un constituant des globules rouges et permet le transport de l'oxygène et du gaz carbonique dans le sang. La drépanocytose est due à une anomalie de l'hémoglobine qui rend les globules rouges rigides : ceux-ci perdent leur capacité normale à se déformer pour passer dans les petits vaisseaux sanguins. Ils se bloquent et sont détruits précocement.

Quels sont les signes ?

- anémie (pâleur et fatigue) ;
- ictère (jaunisse) ;
- crises douloureuses qui peuvent être fréquentes et très violentes, souvent provoquées par la fièvre, le froid, la déshydratation, des efforts intenses ou prolongés ;
- sensibilité accrue à certaines infections ;
- lésions des organes : os, cœur, cerveau... liées à la répétition des épisodes de livraison insuffisante d'oxygène.



On peut se faire dépister :

- à tout moment ;
- lorsque l'on envisage d'avoir un enfant.